

Źródła finansowania przedsięwzięć w zakresie efektywności energetycznej i OZE ze środków Unii Europejskiej oraz Narodowego Funduszu Ochrony Środowiska i Gospodarki Wodnej w Warszawie

Wojewódzki Fundusz Ochrony Środowiska i Gospodarki Wodnej w Kielcach

Kielce 01.03.2017 roku

Wsparcie finansowe realizacji przedsięwzięć



Źródła finansowania: POIiŚ 2014-2020

Poddziałanie 1.1.1. Wspieranie inwestycji dotyczących wytwarzania energii z odnawialnych źródeł energii wraz z podłączeniem tych źródeł do sieci dystrybucyjnej/przesyłowej

Alokacja

150 mln Euro (661,5 mln zł)

Beneficjenci

Przedsiębiorcy

w rozumieniu art. 1 załącznika I do rozporządzenia Komisji (UE) nr 651/2014 z dnia 17 czerwca 2014 r. wystarczy prowadzić działalność gospodarczą – bez względu na formę prawną

Typ projektu

Projekty inwestycyjne dotyczące: budowy lub przebudowy jednostek wytwórczych skutkujących zwiększeniem wytwarzania energii z odnawialnych źródeł wraz z podłączeniem tych źródeł do sieci dystrybucyjnej/przesyłowej – **ciepło z OZE, klastry**



Tryb konkursowy

Źródła finansowania: POIiŚ

Poddziałanie 1.1.1. – I konkurs dla I typu projektów:

**Budżet
Konkursu**

210 mln zł

**Forma
finansowania**

Dotacja 85%

Pomoc publiczna, luka finansowa, inwestycja referencyjna

Typ projektu

Budowa nowych lub przebudowa instalacji skutkującej zwiększeniem mocy zainstalowanej jednostek wytwarzania energii cieplnej wykorzystujących biomasę, energię promieniowania słonecznego lub energię geotermalną.



**Tryb konkursowy – zakończono I nabór wniosków
od 31.12.2016 r. do 1.03.2017 r.**

POIiŚ 2014-2020 a RPO

Linia demarkacyjna

Wytwarzanie energii pochodzącej ze źródeł odnawialnych wraz z podłączeniem źródła do sieci dystrybucyjnej/przesyłowej.
Podział w oparciu o moc instalowanej elektrowni/jednostki.

	POIiŚ 2014 - 2020	RPO 2014 - 2020
 energia słoneczna	$> 2 \text{ MW}_t$	$\leq 2 \text{ MW}_t$
 energia geotermalna	$> 2 \text{ MW}_t$	$\leq 2 \text{ MW}_t$
 energia biomasy	$> 5 \text{ MW}_t$	$\leq 5 \text{ MW}_t$

Źródła finansowania: RPO 2014-2020 dla woj. świętokrzyskiego

Działanie 3.1 Wytwarzanie i dystrybucja energii pochodzącej ze źródeł odnawialnych

Budżet

34 086 206 Euro (149 016 148 zł)

Forma finansowania

Dotacja

- do 85% kosztów kwalifikowanych (bez pomocy publicznej)
- do 60%, 70%, 80% kosztów kwalifikowanych (w przypadku wystąpienia pomocy publicznej w zależności od wielkości przedsiębiorstwa)

Beneficjenci

JST lub podmioty działające w imieniu JST, mikro, małe, średnie, duże przedsiębiorstwa, uczelnie, związki i stowarzyszenia JST, podmioty lecznicze wykonujące na terenie województwa działalność leczniczą ze środków publicznych, pjb, instytucje kultury

Typ projektu

- budowa, przebudowa i modernizacji infrastruktury, służącej do wytwarzania energii elektrycznej i ciepłej, pochodzącej ze wszystkich źródeł odnawialnych z możliwością podłączenia do sieci dystrybucyjnej/przesyłowej,
- budowa lub modernizacja jednostek wytwarzania energii elektrycznej i ciepła w wysokosprawnej kogeneracji z OZE z możliwością podłączenia do sieci dystrybucyjnej/przesyłowej
- budowie lub modernizacji jednostek wytwarzania energii elektrycznej, ciepła i chłodu w trigeneracji z OZE z możliwością podłączenia do sieci dystrybucyjnej/przesyłowej
- budowa i montaż instalacji służącej do produkcji biokomponentów i biopaliw (drugiej i trzeciej generacji)

**Tryb konkursowy
Termin naboru II kw. 2017**

Źródła finansowania: RPO 2014-2020 dla woj. świętokrzyskiego

Działanie 3.1 Wytwarzanie i dystrybucja energii pochodzącej ze źródeł odnawialnych

Progowe wymagania

W ramach tego działania dopuszczono projekty „parasolowe” od 0,5 do 2 MW. Nowa instalacja kogeneracji - co najmniej 10% uzysku efektywności energetycznej w porównaniu z wartościami referencyjnymi dla rozdzielonej produkcji energii cieplnej i elektrycznej przy zastosowaniu najlepszych dostępnych technologii.

Przebudowa na wysokosprawną kogenerację – redukcja CO₂ co najmniej o 30% w porównaniu do istniejących instalacji. (Dyrektywa 2012/27/UE z 25.10.2012r).

Wsparcie energii wody możliwe jest wyłącznie na już istniejących budowach piętrzących lub wyposażonych w hydroelektrownie. Poza tym konieczna jest zgodność art. 4.7 Ramowej Dyrektywy Wodnej.

Wymagana jest zgodność inwestycji z PGN.

Źródła finansowania: POLiŚ

Działanie 1.2. Promowanie efektywności energetycznej i korzystania z odnawialnych źródeł energii w przedsiębiorstwach

Alokacja

150,3 mln EUR (I konkurs budżet - 500 mln zł)

Forma finansowania

Pomoc zwrotna - nie więcej niż 75% z umorzeniem do 15%, przy zachowaniu zasad pomocy publicznej

Beneficjenci

Przedsiębiorcy – duże przedsiębiorstwa

Zatrudnienie \geq 250 osób i

[Przychody netto > 50 mln EURO lub suma bilansowa > 43 mln EURO]

Dane dotyczące zatrudnienia, przychodów netto i sumy bilansowej przyjmuje się z zamkniętego roku obrotowego

Typ projektu

Przedsięwzięcia mające na celu poprawę efektywności energetycznej, przebudowa lub wymiana urządzeń, instalacji i in. skutkująca oszczędnością w zakresie zapotrzebowania na energię elektryczną, ciepło lub chłód, automatyka i monitoring mediów energetycznych, modernizacja energetyczna budynków o ile wynika to z audytu energetycznego, wykorzystanie energii z ciepła odpadowego z instalacji przemysłowych – inwestycje mają służyć pokryciu zapotrzebowania na ciepło lub na ciepło i energię elektryczną przedsiębiorstwa (nie wypierają ciepła systemowego)



Tryb konkursowy: I konkurs zakończony (31.10.2016 r.)
10 wniosków (ocena formalna) – 22 mln zł

Kolejny konkurs
marzec 2017

POIiŚ 1.2. a RPO

Linia demarkacyjna – Wielkość przedsiębiorstwa

POIiŚ 2014 - 2020

- Duże przedsiębiorstwo

RPO 2014 – 2020

- Mikro, małe i średnie przedsiębiorstwa

Źródła finansowania: RPO 2014-2020 dla woj. świętokrzyskiego

Działanie 3.2 Efektywność energetyczna i odnawialne źródła energii w przedsiębiorstwach

Budżet

20 453 874 Euro (89 424 337 zł)

Forma finansowania

Dotacja

- dla inwestycji w OZE w granicach do 55% - 80 % kosztów kwalifikowanych (w zależności od wielkości przedsiębiorstwa oraz rodzaju inwestycji)
- dla pozostałych do 55%-65% kosztów kwalifikowanych (w zależności od wielkości przedsiębiorstwa)

Beneficjenci

mikro, małe, średnie przedsiębiorstwa

Typ projektu

- Poprawa efektywności energetycznej MŚP (z uwzględnieniem OZE wykorzystanej na potrzeby własne), polegająca na:
- Modernizacji i rozbudowie linii produkcyjnych (w tym zakup urządzeń, maszyn) na bardziej efektywne energetycznie;
 - Głębokiej, kompleksowej modernizacji energetycznej budynków w przedsiębiorstwach,
 - Zastosowaniu technologii efektywnych energetycznie w przedsiębiorstwach,
 - Zastosowaniu energooszczędnych (energia elektryczna, ciepło, chłód, woda) technologii produkcji i użytkowania energii.

Tryb konkursowy

Termin naboru zakończył się 10.10.2016 r. następny konkurs IV kw. 2017 r.

Źródła finansowania: RPO 2014-2020 dla woj. świętokrzyskiego

Działanie 3.2 Efektywność energetyczna i odnawialne źródła energii w przedsiębiorstwach

Progowe wymagania

Warunkiem wsparcia jest uzyskanie zwiększenia efektywności energetycznej o minimum 25 %, co wynikać musi z audytu.

Wymagana jest zgodność inwestycji z PGN.

Źródła finansowania: POIiŚ

Poddziałanie 1.3.1. Wspieranie efektywności energetycznej w budynkach użyteczności publicznej

Alokacja

165,7 mln EUR (I konkurs budżet - 690 mln zł zwiększony w październiku 2016 roku)

Forma finansowania

Maksymalny udział dofinansowania w wydatkach kwalifikowalnych na poziomie projektu w ramach konkursu: **85%** z zastosowaniem luki w finansowaniu jako warunku uwzględniania dochodu w projekcie.

Beneficjenci

- państwowe jednostki budżetowe
- szkoły wyższe
- administracja rządowa oraz nadzorowane i podległe jej organy i jednostki organizacyjne

Typ projektu

Projekty inwestycyjne dotyczące **głębokiej kompleksowej modernizacji energetycznej budynków użyteczności publicznej**



Tryb konkursowy: I konkurs zakończony – 183 wnioski-837 mln zł
Tryb pozakonkursowy zakończony – (wybrane państwowe placówki szkolnictwa artystycznego)

POIŚ 1.3.1. a RPO

Linia demarkacyjna - Beneficjent

POIŚ 2014 - 2020

- państwowe jednostki budżetowe
- szkoły wyższe
- administracja rządowa oraz nadzorowane i podległe jej organy i jednostki organizacyjne

RPO 2014 - 2020

- JST, ich związki i stowarzyszenia
- jednostki organizacyjne JST
- osoby prawne JST

Źródła finansowania: RPO 2014-2020 dla woj. świętokrzyskiego

Działanie 3.3 Poprawa efektywności energetycznej z wykorzystaniem odnawialnych źródeł energii w sektorze publicznym i mieszkaniowym

Budżet

51 399 265 Euro (224 717 586 zł)

Forma finansowania

Dotacja

- do 85 % kosztów kwalifikowanych (bez pomocy publicznej lub z pomocą de minimis)
- w przypadku pomocy publicznej w granicach do 20% - 80% w zależności od wielkości przedsiębiorstwa i rodzaju inwestycji

Beneficjenci

JST lub podmioty działające w imieniu JST, spółdzielnie i wspólnoty mieszkaniowe, związki i stowarzyszenia JST, samorządowe jednostki organizacyjne posiadające osobowość prawną, uczelnie, inne podmioty prowadzące działalność w sferze usług publicznych w różnych formach organizacyjnych, posiadających osobowość prawną np. fundacje i stowarzyszenia, policja, podmioty lecznicze wykonujące na terenie województwa świętokrzyskiego działalność leczniczą ze środków publicznych, samorządowe osoby prawne, jednostki OSP i PSP

Typ projektu

Dofinansowane zostaną inwestycje polegające na głębokiej modernizacji budynków użyteczności publicznej oraz wielorodzinnych budynków mieszkalnych, związane m.in. z: ociepleniem obiektu, wymianą okien, drzwi zewnętrznych, oraz oświetlenia na energooszczędne, przebudową systemów grzewczych (wraz z wymianą i podłączeniem do źródła ciepła lub podłączeniem do sieci ciepłowniczej), systemów wentylacji i klimatyzacji oraz instalacji wodno-kanalizacyjnych, instalacją OZE w modernizowanych energetycznie budynkach, instalacją systemów chłodzących, w tym również z OZE, instalowaniem urządzeń energooszczędnych najnowszej generacji, wymiana pokrycia dachowego, instalacją systemów inteligentnego zarządzania energią.

Tryb konkursowy

Termin naboru zakończył się 30.01.2017 r. następny konkurs IV kw. 2017 r.

Źródła finansowania: RPO 2014-2020 dla woj. świętokrzyskiego

Działanie 3.3 Poprawa efektywności energetycznej z wykorzystaniem odnawialnych źródeł energii w sektorze publicznym i mieszkaniowym

Progowe wymagania

Warunkiem wsparcia jest uzyskanie zwiększenia efektywności energetycznej o minimum 25 % .

Zakres projektu wynikać musi z audytu energetycznego, a w okresie 14 miesięcy po zakończeniu inwestycji konieczne będzie wykonanie audytu ex-post.

Inwestycje w kotły spalające biomasę lub paliwa gazowe mogą być dofinansowane pod warunkiem osiągnięcia znacznie zwiększonej efektywności energetycznej i jedynie tam gdzie podłączenie do sieci ciepłowniczej nie jest uzasadnione ekonomicznie.

Indywidualne piece oraz mikrokogeneracja musi wykazywać się znaczną redukcją CO₂ (30%) oraz zgodnością z Dyrektywą 2009/125/WE

Wymagana jest zgodność inwestycji z PGN.

Źródła finansowania: RPO 2014-2020 dla woj. świętokrzyskiego

Działanie 6.1 Efektywności energetycznej w sektorze publicznym ZIT KOF

Budżet

13 637 709 Euro (59 622 699 zł)

Forma finansowania

Dotacja do 85 % kosztów kwalifikowanych (bez pomocy publicznej)

Beneficjenci

JST na obszarze ZIT, związek ZIT KOF

Typ projektu

Dofinansowane zostaną inwestycje polegające na głębokiej modernizacji budynków użyteczności publicznej, związane m.in. z: ociepleniem obiektu, wymianą okien, drzwi zewnętrznych, oraz oświetlenia na energooszczędne, przebudową systemów grzewczych (wraz z wymianą i podłączeniem do źródła ciepła lub podłączeniem do sieci ciepłowniczej), systemów wentylacji i klimatyzacji oraz instalacji wodno-kanalizacyjnych, instalacją OZE w modernizowanych energetycznie budynkach, instalacją systemów chłodzących, w tym również z OZE, wymiana pokrycia dachowego, instalacją indywidualnych pieców

Tryb pozakonkursowy

Źródła finansowania: RPO 2014-2020 dla woj. świętokrzyskiego

Działanie 6.1 Efektywności energetycznej w sektorze publicznym ZIT KOF

Progowe wymagania

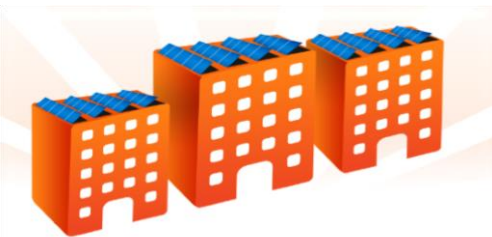
Warunkiem wsparcia jest uzyskanie zwiększenia efektywności energetycznej o minimum 25 % .

Wymagana jest zgodność inwestycji z PGN oraz Strategią ZIT KOF

Źródła finansowania: POIiŚ 2014-2020

Poddziałanie 1.3.2. Wspieranie efektywności energetycznej w sektorze mieszkaniowym

Beneficjent:



Forma dofinansowania:

- **Spółdzielnie mieszkaniowe**
 - **Wspólnoty mieszkaniowe**
- ze wskazanych obszarów w Strategiach ZIT miast wojewódzkich*

Pomoc zwrotna do 75% w tym:

- nie podlegająca spłacie do 25%
- umorzenie części pożyczkowej do 20%

Zasady pomocy publicznej

Luka w finansowaniu

Źródła finansowania: POIiŚ 2014-2020

Poddziałanie 1.3.2. Wspieranie efektywności energetycznej w sektorze mieszkaniowym

Budżet konkursu : 821,3 mln zł
Tryb konkursowy, I konkurs – zakończony (PGN)
39 wniosków – 229 mln zł

Planowany kolejny nabór marzec 2017 r.

POIiŚ 1.3.2. a RPO

Linia demarkacyjna

POIiŚ 2014 - 2020

- ZIT miast wojewódzkich oraz miasta subregionalne

RPO 2014 - 2020

- Pozostali poza ZIT miast wojewódzkich oraz miasta subregionalne

Źródła finansowania: RPO 2014-2020 dla woj. świętokrzyskiego

Działanie 3.3 Poprawa efektywności energetycznej z wykorzystaniem odnawialnych źródeł energii w sektorze publicznym i mieszkaniowym

Budżet

51 399 265 Euro (224 717 586 zł)

Forma finansowania

Dotacja

- do 85 % kosztów kwalifikowanych (bez pomocy publicznej lub z pomocą de minimis)
- w przypadku pomocy publicznej w granicach do 20% - 80% w zależności od wielkości przedsiębiorstwa i rodzaju inwestycji

Beneficjenci

JST lub podmioty działające w imieniu JST, spółdzielnie i wspólnoty mieszkaniowe, związki i stowarzyszenia JST, samorządowe jednostki organizacyjne posiadające osobowość prawną, uczelnie, inne podmioty prowadzące działalność w sferze usług publicznych w różnych formach organizacyjnych, posiadających osobowość prawną np. fundacje i stowarzyszenia, policja, podmioty lecznicze wykonujące na terenie województwa świętokrzyskiego działalność leczniczą ze środków publicznych, samorządowe osoby prawne, jednostki OSP i PSP

Typ projektu

Dofinansowane zostaną inwestycje polegające na głębokiej modernizacji budynków użyteczności publicznej oraz wielorodzinnych budynków mieszkalnych, związane m.in. z: ociepleniem obiektu, wymianą okien, drzwi zewnętrznych, oraz oświetlenia na energooszczędne, przebudową systemów grzewczych (wraz z wymianą i podłączeniem do źródła ciepła lub podłączeniem do sieci ciepłowniczej), systemów wentylacji i klimatyzacji oraz instalacji wodno-kanalizacyjnych, instalacją OZE w modernizowanych energetycznie budynkach, instalacją systemów chłodzących, w tym również z OZE, instalowaniem urządzeń energooszczędnych najnowszej generacji, wymiana pokrycia dachowego, instalacją systemów inteligentnego zarządzania energią.

Tryb konkursowy

Termin naboru zakończył się 30.01.2017 r. następny konkurs IV kw. 2017 r.

Źródła finansowania: RPO 2014-2020 dla woj. świętokrzyskiego

Działanie 3.3 Poprawa efektywności energetycznej z wykorzystaniem odnawialnych źródeł energii w sektorze publicznym i mieszkaniowym

Progowe wymagania

Warunkiem wsparcia jest uzyskanie zwiększenia efektywności energetycznej o minimum 25 % .

Zakres projektu wynikać musi z audytu energetycznego, a w okresie 14 miesięcy po zakończeniu inwestycji konieczne będzie wykonanie audytu ex-post.

Inwestycje w kotły spalające biomasę lub paliwa gazowe mogą być dofinansowane pod warunkiem osiągnięcia znacznie zwiększonej efektywności energetycznej i jedynie tam gdzie podłączenie do sieci ciepłowniczej nie jest uzasadnione ekonomicznie.

Indywidualne piece oraz mikrokogeneracja musi wykazywać się znaczną redukcją CO₂ (30%) oraz zgodnością z Dyrektywą 2009/125/WE

Wymagana jest zgodność inwestycji z PGN.

Źródła finansowania: POIiŚ 2014-2020

Działanie 1.5. Efektywna dystrybucja ciepła i chłodu

Alokacja

337,5 mln EUR (1 488 mln zł)
Budżet I konkursu 66,8 mln zł)

Forma finansowania

Dotacja do 85%
Pomoc publiczna

Beneficjenci

Przedsiębiorcy, spółdzielnie mieszkaniowe, JST i ich spółki, podmioty świadczące usługi publiczne nie będące przedsiębiorstwami



Efektywny system ciepłowniczy – do produkcji ciepła i chłodu wykorzystuje się:

- 50% energii z OZE lub
- 50% ciepła odpadowego lub
- 75% ciepła pochodzącego z kogeneracji lub
- 50% połączenia takiej energii i ciepła jw..

Źródła finansowania: POIiŚ 2014-2020

Działanie 1.5. Efektywna dystrybucja ciepła i chłodu

Typ projektu



- Przebudowa **istniejących systemów** sieci ciepłowniczych i sieci chłodu **celem zmniejszenia strat** na przesyle i dystrybucji.
- Budowa **nowych odcinków** sieci ciepłej wraz przyłączami i węzłami w celu likwidacji lokalnych źródeł opalanych paliwem stałym.
- **Podłączenia budynków do sieci ciepłowniczej** mające na celu likwidację indywidualnych źródeł „niskiej emisji”.

Źródła finansowania: POIiŚ 2014-2020

Działanie 1.5. Efektywna dystrybucja ciepła i chłodu

Tryb konkursowy - I konkurs – zakończony

8 wniosków – 40,8 mln zł

Tryb pozakonkursowy – zamknięty, zakończony

Tryb konkursowy – ogłoszono II nabór wniosków

od 28.02.2017 r. do 28.04.2017 r.

POIiŚ 1.5 a RPO

Linia demarkacyjna

POIiŚ 2014 - 2020

w ramach trybu konkursowego o wsparcie będą mogły ubiegać się projekty z województw, w których w czasie trwania naboru POIiŚ nie przeprowadzono naboru wniosków o dofinansowanie na dany typ inwestycji

Źródła finansowania: RPO 2014-2020 dla woj. świętokrzyskiego

Działanie 3.4 Strategia niskoemisyjna, wsparcie zrównoważonej multimodalnej mobilności miejskiej

Budżet

61 350 868 Euro (268 225 994 zł)

Forma finansowania

Dotacja
- do 85% kosztów kwalifikowanych (bez pomocy publicznej)
- w przypadku pomocy publicznej w granicach do 20% - 80% (w zależności od wielkości przedsiębiorstwa i rodzaju inwestycji)

Beneficjenci

JST, mikro, małe, średnie przedsiębiorstwa, duże przedsiębiorstwa posiadające siedzibę partnerzy społeczni i gospodarcy działający na terenie województwa świętokrzyskiego, organizacje pozarządowe (NGO), samorządowe osoby prawne, instytucje otoczenia biznesu, uczelnie, państwowe jednostki budżetowe, instytucje kultury

Typ projektu

budowa lub modernizacja sieci ciepłowniczej

**Tryb konkursowy
Termin naboru II kw. 2017 r.**

Źródła finansowania: RPO 2014-2020 dla woj. świętokrzyskiego

Działanie 3.4 Strategia niskoemisyjna, wsparcie zrównoważonej multimodalnej mobilności miejskiej

Progowe wymagania

Wymagana jest zgodność inwestycji z PGN.

W ramach tego działania w zakresie sieci ciepłowniczych i chłodniczych realizowane mogą być projekty wyłącznie spoza ZIT Kieleckiego Obszaru Funkcjonalnego (ZIT – działanie 6.2).

Źródła finansowania: POIiŚ 2014-2020

Działanie 1.6.1

Źródła wysokosprawnej kogeneracji

Alokacja

100,2 mln EUR
(441,8 mln zł)
budżet I konkursu
300 mln zł

Forma finansowania

Dotacja do 85%
zgodnie z przepisami
pomocy publicznej

Beneficjenci

Przedsiębiorcy, spółdzielnie mieszkaniowe, JST i ich spółki,
podmioty świadczące usługi publiczne nie będące
przedsiębiorstwami



Źródła finansowania: POIiŚ 2014-2020

Poddziałanie 1.6.1.

Źródła wysokosprawnej kogeneracji

Typ projektu

Budowa nowych lub zwiększenie mocy (w wyniku rozbudowy lub przebudowy) w istniejących jednostkach wysokosprawnej kogeneracji **o nominalnej mocy elektrycznej > 1MWe** w tym na paliwa kopalne.

Instalacje spalania **o mocy cieplnej > 20 MW_t** tylko w przypadku gdy paliwem jest w **100% biomasa**



Źródła finansowania: POIiŚ 2014-2020

Poddziałanie 1.6.1.

Źródła wysokosprawnej kogeneracji

Tryb konkursowy- dostępna lista projektów po ocenie formalnej
48 wniosków – 701,5 mln zł

Kolejny konkurs II kwartał 2017 r.

POIŚ 1.6.1. a RPO

Linia demarkacyjna

POIŚ 2014 - 2020

- Jednostka kogeneracji o mocy źródła $> 1 \text{ MW}_e$

RPO 2014 - 2020

- Jednostka kogeneracji o mocy źródła $\leq 1 \text{ MW}_e$

Źródła finansowania: RPO 2014-2020 dla woj. świętokrzyskiego

Działanie 3.4 Strategia niskoemisyjna, wsparcie zrównoważonej multimodalnej mobilności miejskiej

Budżet

61 350 868 Euro (268 225 994 zł)

Forma finansowania

Dotacja
- do 85% kosztów kwalifikowanych (bez pomocy publicznej)
- w przypadku pomocy publicznej w granicach do 20% - 80% (w zależności od wielkości przedsiębiorstwa i rodzaju inwestycji)

Beneficjenci

JST, mikro, małe, średnie przedsiębiorstwa, duże przedsiębiorstwa posiadające siedzibę partnerzy społeczni i gospodarcy działający na terenie województwa świętokrzyskiego, organizacje pozarządowe (NGO), samorządowe osoby prawne, instytucje otoczenia biznesu, uczelnie, państwowe jednostki budżetowe, instytucje kultury

Typ projektu

- **budowa lub modernizacja jednostek wytwarzania energii elektrycznej i ciepła w wysokosprawnej kogeneracji wraz z infrastrukturą do dystrybuowania wytworzonej energii**

Tryb konkursowy
Termin naboru II kw. 2017 r.

Źródła finansowania: RPO 2014-2020 dla woj. świętokrzyskiego

Działanie 3.4 Strategia niskoemisyjna, wsparcie zrównoważonej multimodalnej mobilności miejskiej

Progowe wymagania

Wymagana jest zgodność inwestycji z PGN.

W ramach tego działania w zakresie sieci ciepłowniczych i chłodniczych realizowane mogą być projekty wyłącznie spoza ZIT Kieleckiego Obszaru Funkcjonalnego.

Źródła finansowania: POIiŚ 2014-2020

Poddziałanie 1.6.2. Sieci ciepłownicze i chłodnicze dla źródeł wysokosprawnej kogeneracji

Alokacja

176 mln Euro
(776,16 mln zł)

Forma
finansowania

Dotacja do 85%
Zasady pomocy
publicznej

Beneficjenci

Przedsiębiorcy, spółdzielnie mieszkaniowe, JST i ich spółki,
podmioty świadczące usługi publiczne nie będące
przedsiębiorstwami



Źródła finansowania: POIiŚ 2014-2020

Poddziałanie 1.6.2. Sieci ciepłownicze i chłodnicze dla źródeł wysokosprawnej kogeneracji

Typ projektu

Budowa sieci ciepłowniczej lub sieci chłodu wraz z niezbędnymi przyłączami i węzłami ciepłowniczymi mająca na celu przyłączenie **nowej mocy cieplnej (nowych lub przyszłych odbiorców)**

(nie związanej z zastępowaniem już istniejących lokalnych źródeł ciepła) lub/i w celu podłączenia nowych odbiorców.

Dla budowy nowej sieci ciepłowniczej lub chłodniczej w momencie udzielenia pomocy publicznej **muszą istnieć źródła wytwórcze, które pozwalają na pokrycie co najmniej 75% zapotrzebowania systemu ciepłowniczego ciepłem z wysokosprawnej kogeneracji.**

Źródła finansowania: POIiŚ 2014-2020

Poddziałanie 1.6.2. Sieci ciepłownicze i chłodnicze dla źródeł wysokosprawnej kogeneracji

Tryb konkursowy (PGN) I konkurs – zakończony
3 wnioski – 7,1 mln zł

Tryb pozakonkursowy (ZIT) – zamknięty, zakończony
27 wniosków – 258,3 mln zł

Tryb konkursowy – ogłoszono II nabór wniosków od 28.02.2017 r. do 28.04.2017 r.

POIŚ 1.6.2 a RPO

Linia demarkacyjna

POIŚ 2014 - 2020

w ramach trybu konkursowego o wsparcie będą mogły ubiegać się projekty z województw, w których w czasie trwania naboru POIŚ nie przeprowadzono naboru wniosków o dofinansowanie na dany typ inwestycji

Źródła finansowania: RPO 2014-2020 dla woj. świętokrzyskiego

Działanie 3.4 Strategia niskoemisyjna, wsparcie zrównoważonej multimodalnej mobilności miejskiej

Budżet

61 350 868 Euro (268 225 994 zł)

Forma finansowania

Dotacja

- do 85% kosztów kwalifikowanych (bez pomocy publicznej)
- w przypadku pomocy publicznej w granicach do 20% - 80% (w zależności od wielkości przedsiębiorstwa i rodzaju inwestycji)

Beneficjenci

JST, mikro, małe, średnie przedsiębiorstwa, duże przedsiębiorstwa posiadające siedzibę partnerzy społeczni i gospodarcy działający na terenie województwa świętokrzyskiego, organizacje pozarządowe (NGO), samorządowe osoby prawne, instytucje otoczenia biznesu, uczelnie, państwowe jednostki budżetowe, instytucje kultury

Typ projektu

- budowa lub modernizacja sieci ciepłowniczej

Tryb konkursowy
Termin naboru II kw. 2017 r.

Źródła finansowania: RPO 2014-2020 dla woj. świętokrzyskiego

Działanie 3.4 Strategia niskoemisyjna, wsparcie zrównoważonej multimodalnej mobilności miejskiej

Progowe wymagania

Wymagana jest zgodność inwestycji z PGN.

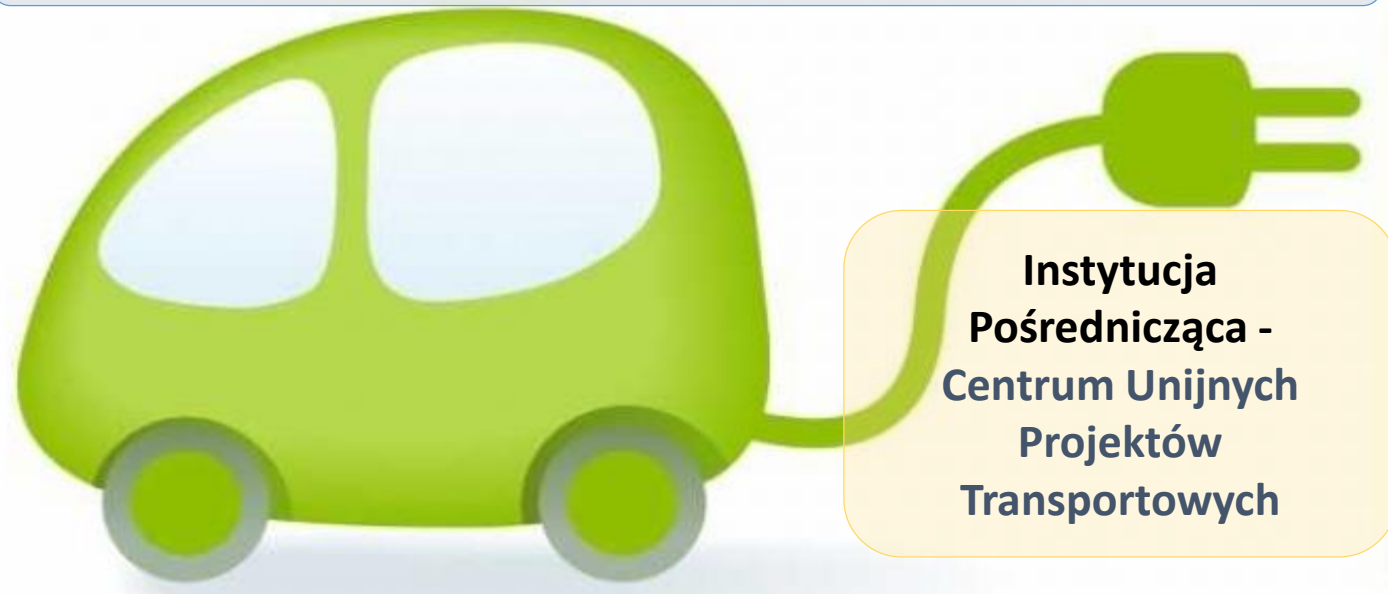
W ramach tego działania w zakresie sieci ciepłowniczych i chłodniczych realizowane mogą być projekty wyłącznie spoza ZIT Kieleckiego Obszaru Funkcjonalnego (ZIT działanie 6.2).

POIiŚ 2014-2020

VI Oś – Rozwój niskoemisyjnego transportu zbiorowego w miastach

Działanie 6.1

Rozwój publicznego transportu zbiorowego w miastach.



**Instytucja
Pośrednicząca -
Centrum Unijnych
Projektów
Transportowych**

Źródła finansowania: POIiŚ 2014-2020

Działanie 6.1 Rozwój publicznego transportu zbiorowego w miastach.

Alokacja

2 229 183 655 EURO
(505 483 822 mln zł)



Forma
finansowa

Dotacja do 75% zgodnie z zasadami pomocy publicznej

Beneficjenci

- *JST (w tym ich związki i porozumienia) - miasta wojewódzkie i ich obszary funkcjonalne,*
- *zarządcy infrastruktury służącej transportowi miejskiemu,*
- *operatorzy publicznego transportu zbiorowego*

Nie przewiduje się naboru w trybie konkursowym

Tryb pozakonkursowy

POIiŚ 2014-2020 a RPO

Linia demarkacyjna

W ramach POIiŚ w przypadku transportu miejskiego finansowane będą projekty wynikające ze Strategii Zintegrowanych Inwestycji Terytorialnych dla 13 miast wojewódzkich (z wyłączeniem miast Polski Wschodniej - Program Operacyjnym Polska Wschodnia).

Źródła finansowania: RPO 2014-2020 dla woj. świętokrzyskiego

Działanie 3.4 Strategia niskoemisyjna, wsparcie zrównoważonej multimodalnej mobilności miejskiej

Budżet

61 350 868 Euro (268 225 994 zł)

Forma finansowania

Dotacja

- do 85% kosztów kwalifikowanych (bez pomocy publicznej)
- w przypadku pomocy publicznej w granicach do 20% - 80% (w zależności od wielkości przedsiębiorstwa i rodzaju inwestycji)

Beneficjenci

JST, mikro, małe, średnie przedsiębiorstwa, duże przedsiębiorstwa posiadające siedzibę partnerzy społeczni i gospodarcy działający na terenie województwa świętokrzyskiego, organizacje pozarządowe (NGO), samorządowe osoby prawne, instytucje otoczenia biznesu, uczelnie, państwowe jednostki budżetowe, instytucje kultury

Typ projektu

- zrównoważona mobilność miejska w zakresie budowy, przebudowy infrastruktury transportu publicznego uzupełniającej do poziomu krajowego

Tryb konkursowy
Termin naboru II kw. 2017 r.

Źródła finansowania: RPO 2014-2020 dla woj. świętokrzyskiego

Działanie 3.4 Strategia niskoemisyjna, wsparcie zrównoważonej multimodalnej mobilności miejskiej

Progowe wymagania

Wymagana jest zgodność inwestycji z PGN.

W ramach tego działania w zakresie sieci ciepłowniczych i chłodniczych realizowane mogą być projekty wyłącznie spoza ZIT Kieleckiego Obszaru Funkcjonalnego (ZIT działanie 6.2.)

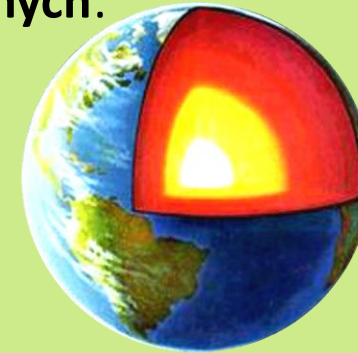
Środki własne NFOŚiGW

Wybrane programy priorytetowe

3.1. Poprawa jakości powietrza

Część 1) Energetyczne wykorzystanie zasobów geotermalnych:

- Nabór wniosków: 18.07.2016 r. – 30.06.2017 r.
- Budżet konkursu: 500 mln zł
- Pożyczka; Inwestycja Kapitałowa



Część 2) Zmniejszenie zużycia energii w budownictwie:

- Nabór wniosków: 01.08.2016 r. – 30.06.2017 r.
- Budżet konkursu: 500 mln zł
- Dotacja – 300 mln zł; Pożyczka – 200 mln zł

Środki własne NFOŚiGW Wdrażane programy priorytetowe

3.1. Poprawa jakości powietrza - cd

Część 3) Bocian – Rozproszone, odnawialne źródła energii – wypłaty z umów
Planowana aktualizacja. Kolejny nabór: IV kw. 2017 – I kw. 2018

Część 4) LEMUR – Energooszczędne Budynki Użyteczności Publicznej – wypłaty z umów
Planowana aktualizacja. Kolejny nabór: 1.06.2017 – 29.12.2017

Część 5) Samowystarczalność energetyczna – w trakcie przygotowywania
Planowany nabór: IV kw. 2017 – I kw. 2018

Środki własne NFOŚiGW

Wdrażane programy priorytetowe

5.8. Wsparcie przedsięwzięć w zakresie niskoemisyjnej i zasobooszczędnej gospodarki

Część 3) Efektywne systemy ciepłownicze i chłodnicze

- Nabór wniosków: **16.08.2016 r. – 30.06.2017**
- Budżet: 1 000 mln zł
- Pożyczka 1-90 mln zł /85% Kosztu kwalifikowanego

Przedsięwzięcia (**źródła wytwórcze i podłączenie ich do sieci**) mające na celu doprowadzenie do efektywnego systemu ciepłowniczego. **Wyłączenie dla energii ze źródeł geotermalnych – wskaźnik emisyjności paliwa**

Środki norweskie

Norweski Mechanizm Finansowy oraz Mechanizm Finansowy Europejskiego Obszaru Gospodarczego **2014-2020**

Poprzednia edycja przydziałów środków zakończona, nowa edycja w przygotowaniu.

Dziękuję za uwagę

Kontakt z doradcami:

[e-mail: doradcy.energetyczni@wfos.com.pl](mailto:doradcy.energetyczni@wfos.com.pl)



Katarzyna Kitlińska
k.kitlinska@wfos.com.pl

tel. 41-33-35-238